

Evang. Kirchengemeinde Weissach im Tal

Kennzahlen 2012 - 2017



Bezugsgrößen							
Kennzahl	Einheit	2012	2013	2014	2015	2016	2017
Beschäftigte	MA	3,8	3,8	3,8	3,8	3,8	3,8
Gemeindeglieder	Gg	3.426	3.415	3.348	3.290	3.242	3.199
Nutzfläche	m ²	1.117,30	1.117,30	1.117,30	1.117,30	1.117,30	1.117,30
Nutzungsstunden	Nh	3.529	3.906	3.759	4.267	4.260	4.260
Energieeffizienz: Wärme							
Kennzahl	Einheit	2012	2013	2014	2015	2016	2017
Wärmemenge unbereinigt	kWh	103.293	105.648	71.673	105.656	117.182	125.534
Klimafaktor	- KF -	1,12	1,06	1,21	1,12	1,08	1,08
Wärmemenge bereinigt	kWh	115.688	111.987	86.724	118.335	126.556	135.577
Wärmemenge ber./m ²	kWh/m ²	104	100	78	106	113	121
Wärmemenge ber./Gg	kWh/Gg	34	33	26	36	39	42
Wärmemenge ber./MA	kWh/MA	30.444	29.470	22.822	31.141	33.304	35.678
Wärmemenge ber./Nh	kWh/Nh	33	29	23	28	30	32
CO ₂ -Emissionen Wärme	t CO ₂	30	30,6	20,8	30,9	34,3	36,8
Energieeffizienz: Strom							
Kennzahl	Einheit	2012	2013	2014	2015	2016	2017
ges. Stromverbrauch	kWh	17.135	17.929	15.883	18.853	19.756	20.111
Strommenge/m ²	kWh/m ²	15,3	16	14,2	16,9	17,7	18
Strommenge/Gg	kWh/Gg	5	5,3	4,7	5,7	6,1	6,3
Strommenge/MA	kWh/MA	4.509,10	4.718,20	4.179,70	4.961,30	5.199,00	5.292,30
Strommenge/Nh	kWh/Nh	4,9	4,6	4,2	4,4	4,6	4,7
CO ₂ -Emissionen Strom	t CO ₂	0,69	0,72	0,64	0,75	0,79	0,8
Erneuerbare Energien							
Kennzahl	Einheit	2012	2013	2014	2015	2016	2017
ges. Energieverbrauch	MWh	120,4	123,6	87,6	124,5	136,9	145,6
davon aus EE-Quellen	MWh	17,1	17,9	15,9	18,9	19,8	20,1
Anteil aus EE-Quellen	%	14,2	14,5	18,1	15,1	14,4	13,8
Anteil aus EE-Strom	%	100	100	100	100	100	100
Energieverbrauch/m ²	kWh/m ²	107,8	110,6	78,4	111,4	122,6	130,4
Energieverbrauch/Gg	kWh/Gg	35,2	36,2	26,2	37,8	42,2	45,5
Energieverbrauch/MA	kWh/MA	31.691,50	32.520,30	23.040,90	32.765,50	36.036,40	38.327,70
Energieverbrauch/Nh	kWh/Nh	34,1	31,6	23,3	29,2	32,1	34,2
Wasser-Verbrauch							
Kennzahl	Einheit	2012	2013	2014	2015	2016	2017
ges. Wasserverbrauch	m ³	228	238	209	232	193	205
Wassermenge/Gg	litr/Gg	66,4	69,8	62,5	70,4	59,6	64,1

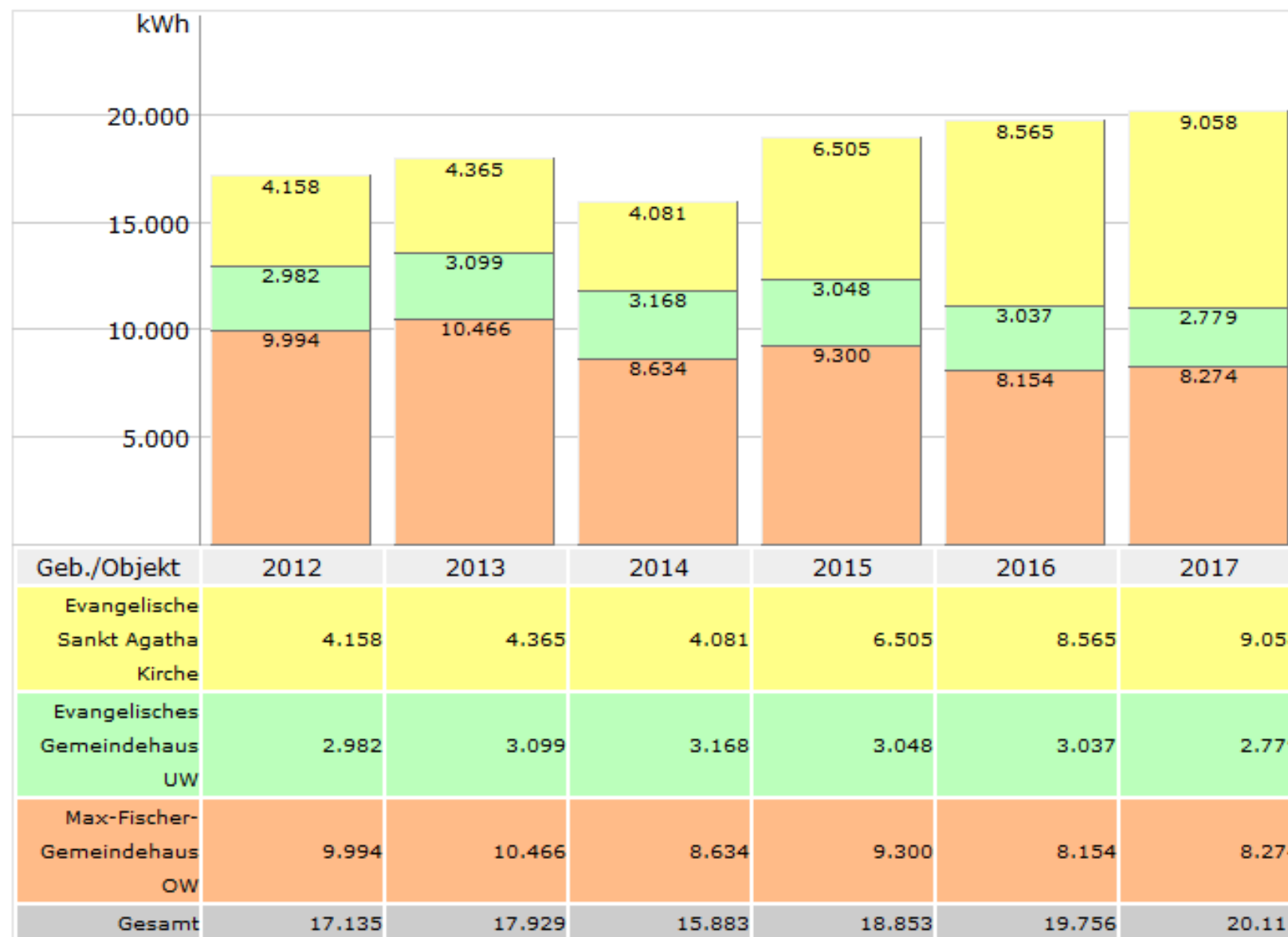
Der Anstieg des elektrischen Energieverbrauchs konnte der Kirche zugeordnet werden. Hier wurde in den Monaten Oktober und November ein signifikanter Anstieg festgestellt. Dieser ist dem Entfeuchter der Raumheizung zuzuordnen. Eine Untersuchung ist im Gange.

Kirchengemeinde Weissach im Tal 71554 Weissach



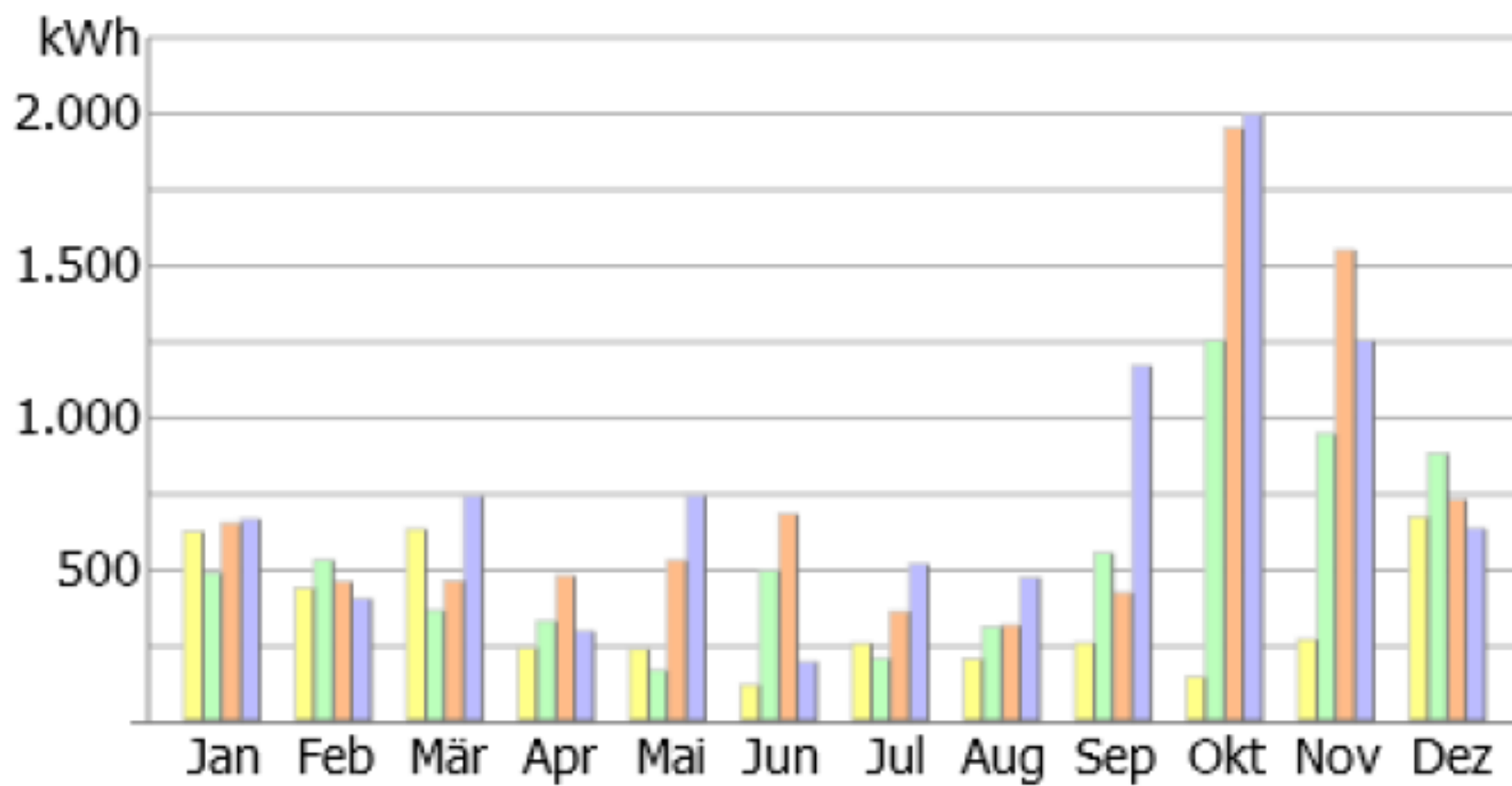
Strom-Verbrauch | alle Jahre bis | 2017 | Gebäude/Objekte (4 / 4)

Differenz: 17,4% (2017 bezogen auf 2012)



Strom-Verbrauch

Evangelische Sankt Agatha Kirche

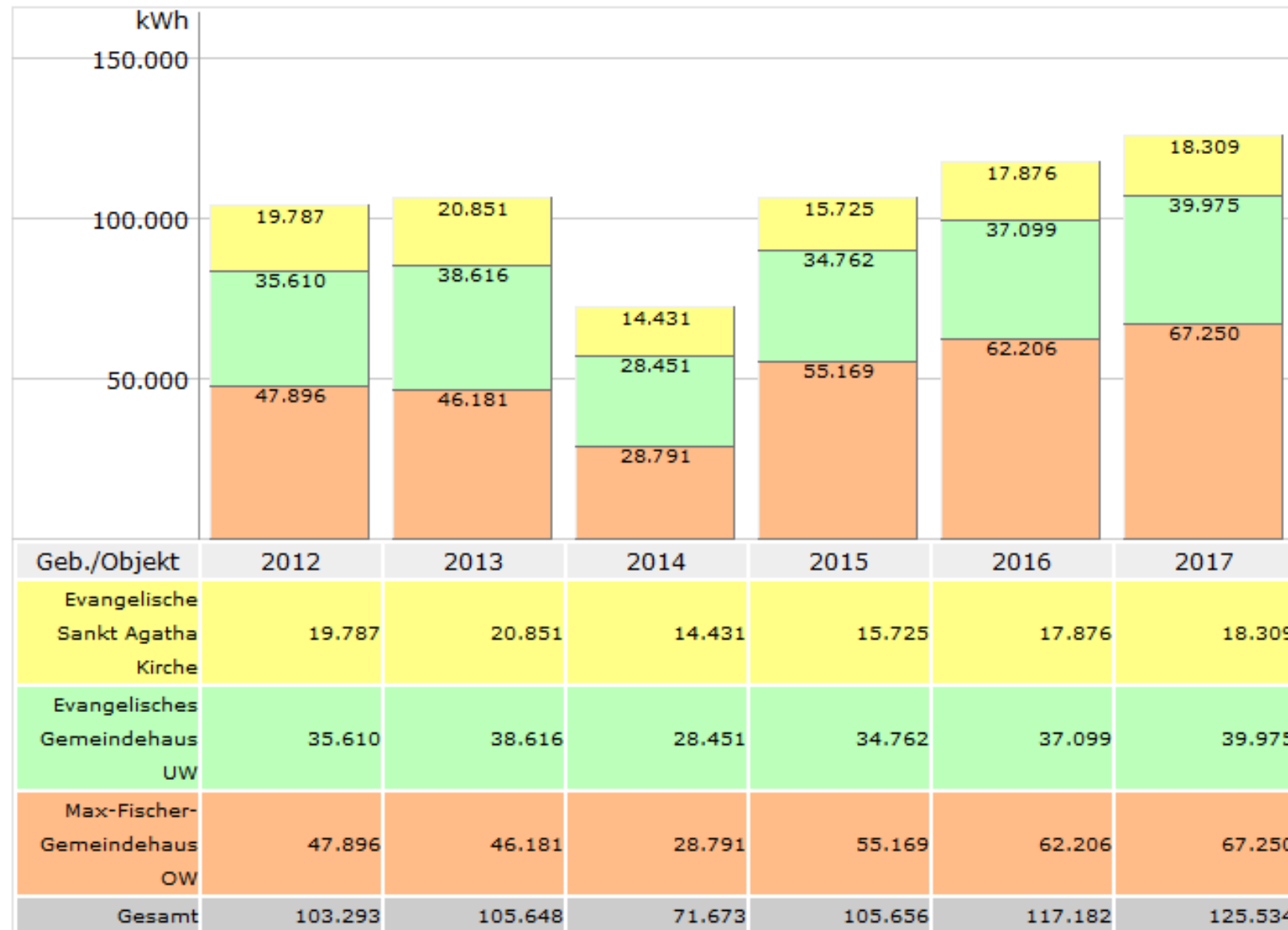


Kirchengemeinde Weissach im Tal 71554 Weissach



Wärmeenergie-Verbrauch alle Jahre bis 2017 Gebäude/Objekte (3 / 4)

Differenz: 21,5% (2017 bezogen auf 2012)



Kirchengemeinde Weissach im Tal 71554 Weissach



Wasser-Verbrauch alle Jahre bis 2017 Gebäude/Objekte (3 / 4)

Differenz: -9,8% (2017 bezogen auf 2012)

